

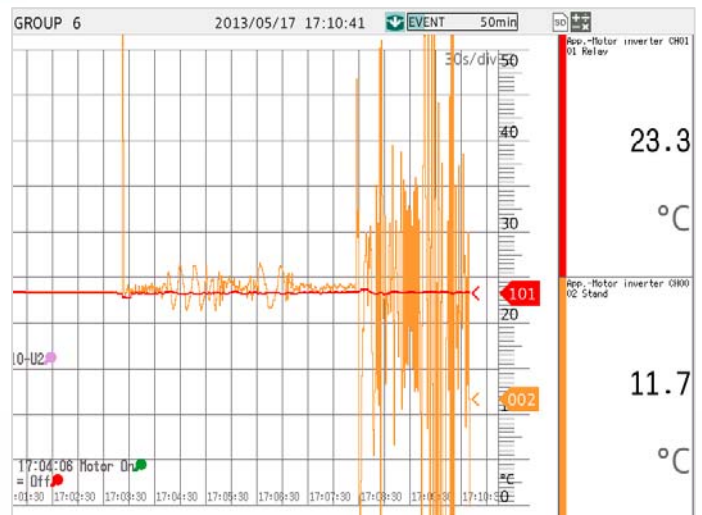
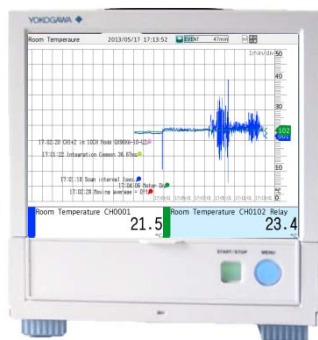
# SMARTDAC+™

## EMR Modul GX90XA-10-T1N-3N

Das EMR-Modul ist mit Elektromagnetischen Relais ausgestattet und erreicht dadurch eine besonders hohe Störfestigkeit. Damit ist es besonders gut geeignet, Temperaturmessungen an Induktionsöfen, Induktionsherden sowie an Frequenzumrichtern und Motoren durchzuführen. Das Modul misst mit 10 Kanälen und ist in allen Geräten der SMARTDAC+ Serie einsetzbar. Jeder Kanal kann individuell konfiguriert werden. Mit Hilfe der Kalibrierkorrektur werden auch nicht lineare Sensoren individuell angepasst.

### Eingangsarten

- mV und V
- Thermoelemente
- Potentialfreie Kontakte
- 20mA mit Shunt



In diesem Bild ist deutlich zu sehen, dass mit dem EMR-Modul eine sehr gute Temperaturmessung erreicht wird (rote Kurve), während ein herkömmlicher Messeingang stark gestört wird (gelbe Kurve).

SMARTDAC+ series



<http://tmi.yokogawa.com/de>

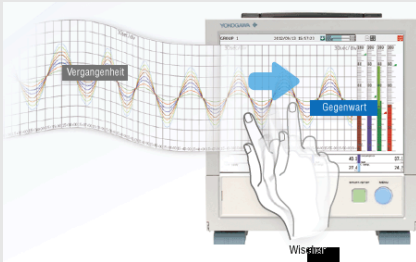


LF04L52L01-11DE EMR Modul GX90XA-10-T1N

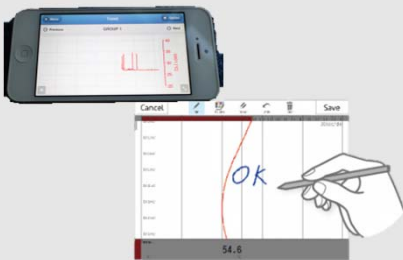
Edition 2

## Smarte Bedienoberfläche

Bietet eine reibungslose, vertraute Bedienung



Die SMARTDAC+ Serie ist ein flexibles Messwerterfassungs- und Regelungssystem bei dessen Entwicklung insbesondere auf einfache Bedienung Wert gelegt wurde. Nicht nur am Gerät haben Sie das „i-Feeling“, auch am Smartphone oder i-Pad verfolgen sie die Messung live. Handschriftliche Notizen werden im Datensatz abgelegt.



## Smarte Architektur

Ermöglicht ein skalierbares Datenerfassungssystem

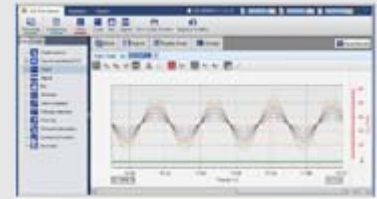


Das modulare Konzept schafft Flexibilität für alle Anwendungen. Module verschiedene Ein- und Ausgänge ergänzen oder tauschen Sie so einfach wie nie zuvor. Abnehmbare Anschlussblöcke ermöglichen eine gute Vorbereitung und den schnellen Wechsel des Versuchsaufbaus.



## Smarte Funktionalität

Bietet eine nahtlose Datenübertragungsumgebung



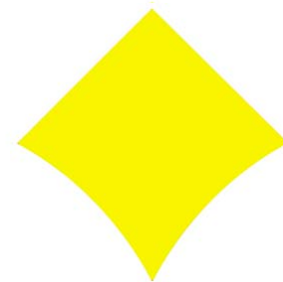
Alles in einem Gerät: Mess-werte aufzeichnen, analysieren, Bericht erstellen und direkt ausdrucken über Netzwerk-drucker. Monitor in Echtzeit über Web-Browser. Zentrales Datenmanagement via FTP-Server. Informationen per Email über Spannungsausfälle, Alarme oder regelmässige Zustandsberichte.



### Module für SmartDAC+

<b>GX90XA-10-U2N-3N</b>	Modul mit <b>10 analogen Universaleingängen</b> mit abnehmbaren Klemmblock und Schrauben M3.
<b>GX90XA-10-U2N-CN</b>	Modul mit <b>10 analogen Universaleingängen</b> mit abnehmbaren Klemmblock und Klemmen.
<b>GX90XA-10-T1N-3N</b>	<b>EMR-Modul mit 10 analogen Eingängen</b> für DCV/TC/DI mit abnehmbaren Klemmblock und Schrauben M3. Besonders geeignet für Anwendungen mit hohen Gleichtaktstörspannungen bis 1000V (z.B. Umrichter)
<b>GX90XD-16-11N-3N</b>	Modul mit <b>16 digitalen Eingängen</b> , Open Collector/ spannungslos (5V), potentialfreie Kontakte, Anschluss mit Schrauben M3
<b>GX90XD-16-11N-CN</b>	Modul mit <b>16 digitalen Eingängen</b> , Open Collector/ spannungslos (5V), potentialfreie Kontakte, Anschluss mit Klemmen
<b>GX90YD-06-11N-3N</b>	Modul mit <b>6 digitalen Ausgängen</b> , Relais, SPDT (NO-C-NC), Anschluss mit Schrauben M3

SMARTDAC+series



# YOKOGAWA

**Yokogawa Deutschland GmbH**

Niederlassung Herrsching

Test- und Messtechnik

Telefon: 08152 9310 0

info.herrsching@de.yokogawa.com

<http://tmi.yokogawa.com/de>

<http://www.smartdacplus.com/de>