

はじめに

このユーザーズマニュアルは、USB ドライバ「YKMUSB」のインストール手順について説明しています。ご使用のパーソナルコンピュータの OS に合わせてご覧ください。

商標

- Microsoft、Windows、および Windows Vista は、米国 Microsoft Corporation の、米国およびその他の国における登録商標または商標です。
- Adobe、Acrobat、および PostScript は、アドビシステムズ社の商標または登録商標です。
- 本文中の各社の登録商標または商標には、TM、® マークは表示していません。
- その他、本文中に使われている会社名、商品名は、各社の登録商標または商標です。

免責事項

当社は、当製品を開封した時点で、オリジナルのセットアップディスクまたは本書に物理的な欠陥がある場合を除き、いかなる保証もいたしません。また、当製品の使用に関して、直接または間接に生じるいっさいの損害について、責任を負いません。

動作に必要なシステム環境

- **パーソナルコンピュータ (PC) 本体**
 - 日本語 Microsoft Windows XP が動作し、Pentium4 2GHz 以上の CPU を搭載した機種。
 - 日本語 Microsoft Windows Vista、Windows 7、Windows 8、Windows 8.1 または Windows10 が動作し、Core2 Duo 2GHz 以上の CPU で、1G バイト以上のメモリを搭載した機種。
- **OS**
 - 日本語 Microsoft Windows XP、Windows Vista、Windows 7、Windows 8、Windows 8.1 または Windows10

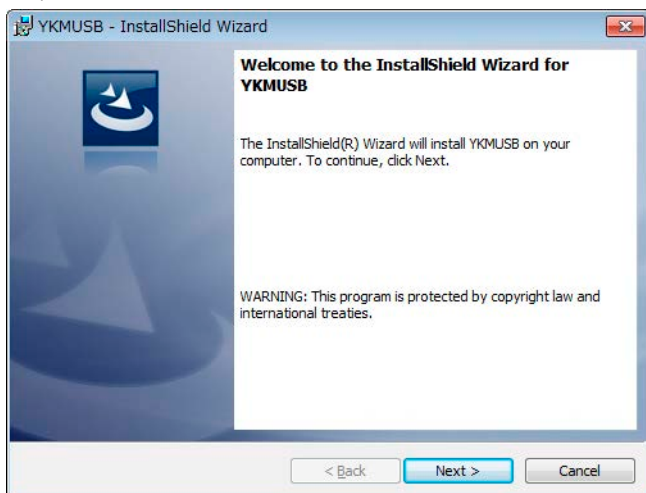
ドライバのインストール

注 意

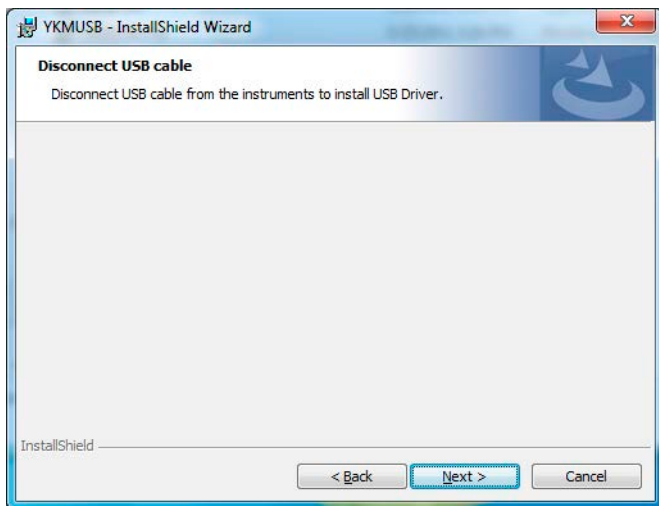
ドライバをインストールするときは、PC と測定器を接続しないでください。

ここでは、Windows7 の画面を使用して、インストール方法を説明します。

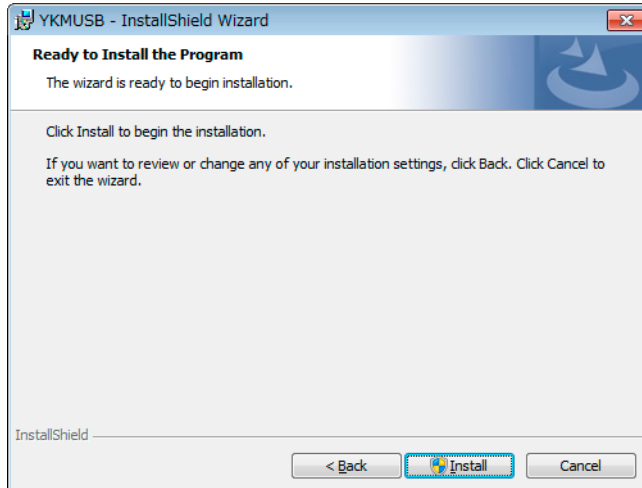
1. PC のハードディスク上でダウンロードしたドライバの圧縮ファイルを解凍します。
ここでは、C:\¥YKMUSB というフォルダに圧縮ファイルを解凍します。
2. Setup.exe ファイルを実行します。インストールウィザードが起動されます。



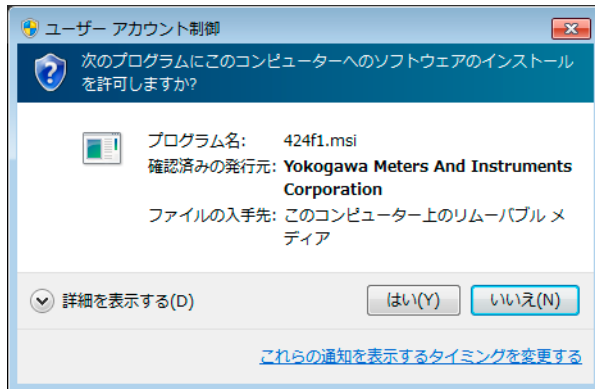
3. [Next] をクリックします。PC と測定器が接続されていないことを確認するメッセージが表示されます。



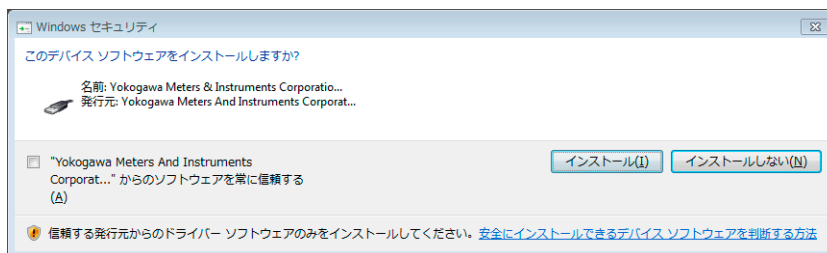
4. [Next] をクリックします。インストールを確認するダイアログボックスが表示されます。



5. [Install] をクリックします。プログレスバーが表示され、ドライバのインストールが開始されます。Windows Vista、Windows 7、Windows 8、Windows 8.1 または Windows10 の場合は、インストール途中でユーザーアカウント制御画面が表示されます。

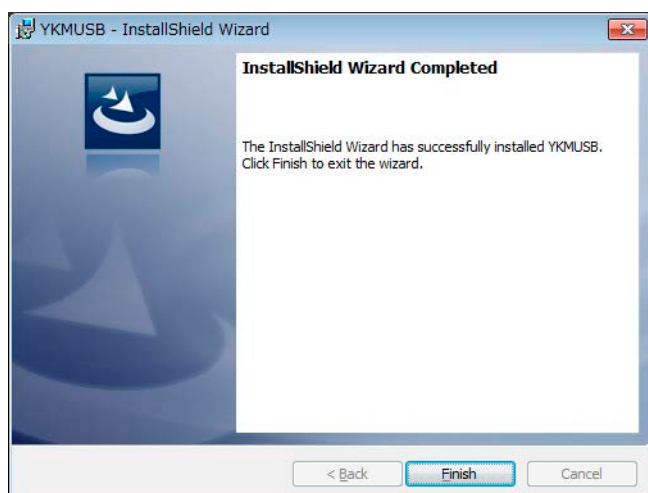


6. [はい] をクリックします。インストールが継続されます。Windows Vista、Windows 7、Windows 8、Windows 8.1 または Windows10 の場合は、さらに、Windows セキュリティダイアログボックスが表示されます。



7. [インストール]をクリックします。

インストールが完了すると、インストール終了のダイアログボックスが表示されます。



8. [Finish]をクリックします。インストールが終了します。

USB ドライバが以下のフォルダにインストールされます。

Windows Vista/Windows7/Windows 8/Windows 8.1/Windows10

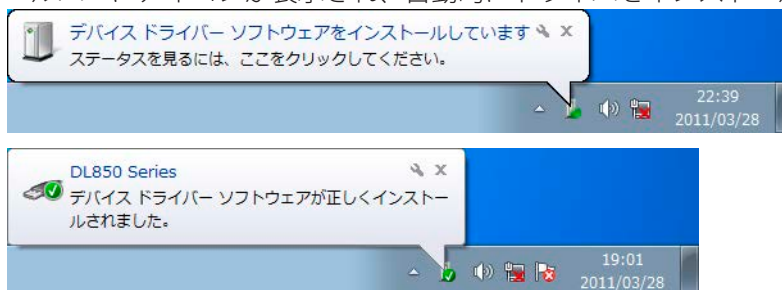
32 ビット : C:\Program Files\YOKOGAWA\Drivers\TM\ykmusb

64 ビット : C:\Program Files(x86)\YOKOGAWA\Drivers\TM\ykmusb

Windows XP : C:\Program Files\YOKOGAWA\Drivers\TM\ykmusb

9. PC に測定器を接続します。

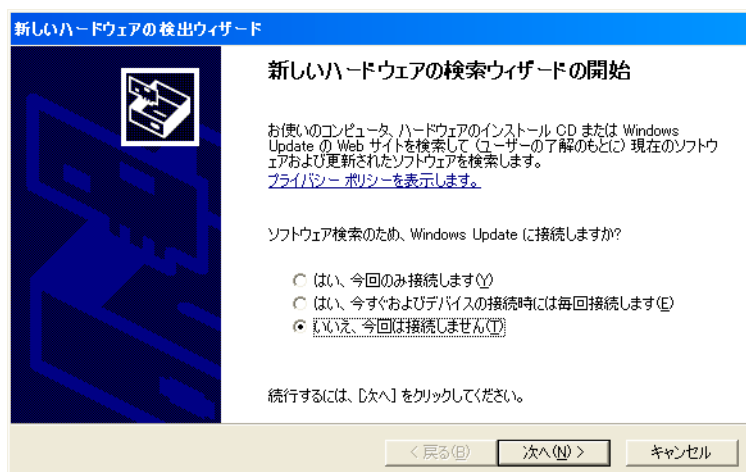
Windows Vista、Windows7、Windows 8、Windows 8.1、Windows10 の場合
ツールバーにアイコンが表示され、自動的にドライバをインストールします。



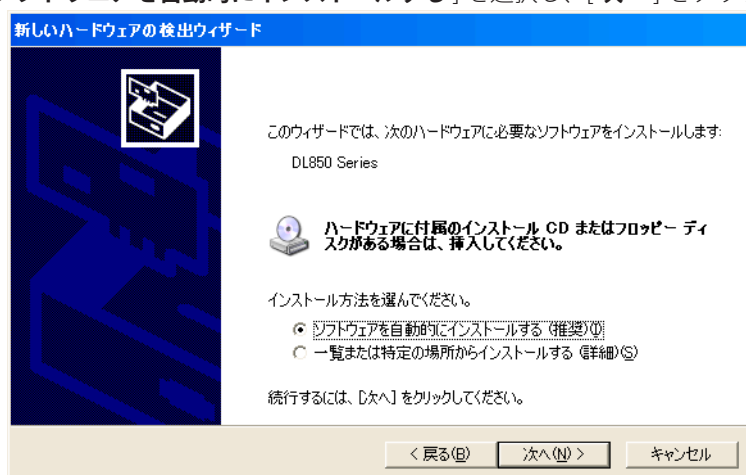
正しくドライバがインストールされると、デバイスマネージャに「Yokogawa USB Device」が表示されます。

Windows XP の場合

新しいハードウェアの検出ウィザードが起動されます。[**いいえ、今回は接続しません**] を選択し、[**次へ**] をクリックします。



[**ソフトウェアを自動的にインストールする**] を選択し、[**次へ**] をクリックします。



インストールが完了すると「新しいハードウェアの検索ウィザードの完了」メッセージが表示されます。[**完了**] をクリックします。

Note

OS が Windows XP の場合は、異なる測定器を接続するたびに、上記操作が必要です。

正しくドライバがインストールされると、デバイスマネージャに「Yokogawa USB Device」が表示されます。

ドライバのアンインストール

注意

ドライバをアンインストールするときは、PC と測定器を接続しないでください。

1. コントロールパネルから YUSB(Windows Vista/Windows 7/Windows 8/Windows 8.1/Windows10 の 64 ビット版の場合は YUSB64) を削除します。