



# AdvancedReport Installationsanleitung

YOKOGAWA Deutschland GmbH  
Broichhofstraße 7-11  
40880 Ratingen  
Tel. +49 - 2102 - 4983 - 0

## Inhalt:

1.	Einleitung .....	3
2.	Revision .....	3
3.	Systemvoraussetzungen .....	4
4.	Installation Vorbereitung .....	4
4.1	Benötigte Daten .....	4
4.2	Demoversion .....	4
5.	Installation.....	5
6.	Als Windows Dienst einrichten .....	14
6.1	Installation.....	14
6.2	Installation mit Druckersupport .....	14
6.2.1	Erstellen Sie einen lokalen Benutzer: .....	15
6.2.2	Einen Drucker zum lokalen Benutzer hinzufügen .....	17
6.2.3	Ändern der Dienste Einstellungen .....	18
6.3	Deinstallation des Dienstes .....	20
7.	Software Deinstallation.....	21
8.	Weitere Optionen .....	21

## 1. Einleitung

Das Programm AdvancedReport dient der automatischen Report Erstellung der Datendateien und der Event-Dateien der Yokogawa Recorder aus der DX, DXP, FX und DXAdvanced Familie.

Durch eigene Konfigurationen können Sie die Exportdatei zwischen den Formaten ASCII [csv] und Microsoft-Excel<sup>1</sup> frei wählen. Zusätzlich ist es möglich eine Exceldatei als Vorlage zu verwenden.

Wird als Exportformat MS-Excel gewünscht, aber eine Vorlage ist nicht gefordert, ist es auch NICHT erforderlich das Softwarepaket Excel auf dem Rechner zu installieren.

Vorraussetzung zu diesen Funktionen ist das Vorhandensein der Datendateien, Display Data Files<sup>2</sup> und/oder Display Event Files<sup>3</sup> in einem Ordner auf dem Windowsrechners. Durch die FTP-Client Funktion der Yokogawa Recorder ist es möglich, die Dateien auf den PC zu speichern. Weitere Informationen finden Sie in der Bedienungsanleitung des Recorders oder auf unserer Internetseite.

## 2. Revision

Datum	Version	Grund
21.11.2006	1	Erstellung
13.06.2008	2	Erweiterung Installation als Dienst

<sup>1</sup> Excel ist ein eingetragenes Warenzeichen der Microsoft Corporation

<sup>2</sup> Display Data Files, Datendateien eines Yokogawa Recordes

<sup>3</sup> Display Event Files, Datendateien eines Yokogawa Recordes

### **3. Systemvoraussetzungen**

Das Programm AdvancedReport ist auf Windows basierend und benötigt daher ein Windows Betriebssystem.

Getestet wurde das Programm auf den folgenden Plattformen:

- Windows 2000 Professional SP4
- Windows XP Professional
- Windows XP Professional SP1
- Windows XP Professional SP2
- Windows XP Home.

Für die Verwendung von Excel Vorlagen bei der Konvertierung wird noch MS Excel benötigt. Getestet wurde das Programm mit den folgenden Versionen:

- Microsoft Excel 2000
- Microsoft Excel 2002
- Microsoft Excel 2003.

### **4. Installation Vorbereitung**

#### **4.1 Benötigte Daten**

Zur Installation benötigen Sie die Datei SetupAdvancedReport.exe, eine Lizenznummer und einen Lizenznamen.

Die Lizenznummer und der Lizenzname werden Ihnen bei der Auslieferung mitgeteilt. Bewahren Sie diese Daten sorgfältig auf!

Um auf die Datendateien des Datenschreibers zugreifen zu können, müssen diese auf dem PC verfügbar sein. Hierzu wird ein FTP-Server Programm benötigt das als Freeware oder Shareware von verschiedenen Unternehmen zur Verfügung gestellt wird.

Eine Anleitung zur Konfiguration des Datenschreibers und des FTP-Server Programms entnehmen Sie bitte den jeweiligen Beschreibungen.

#### **4.2 Demoversion**

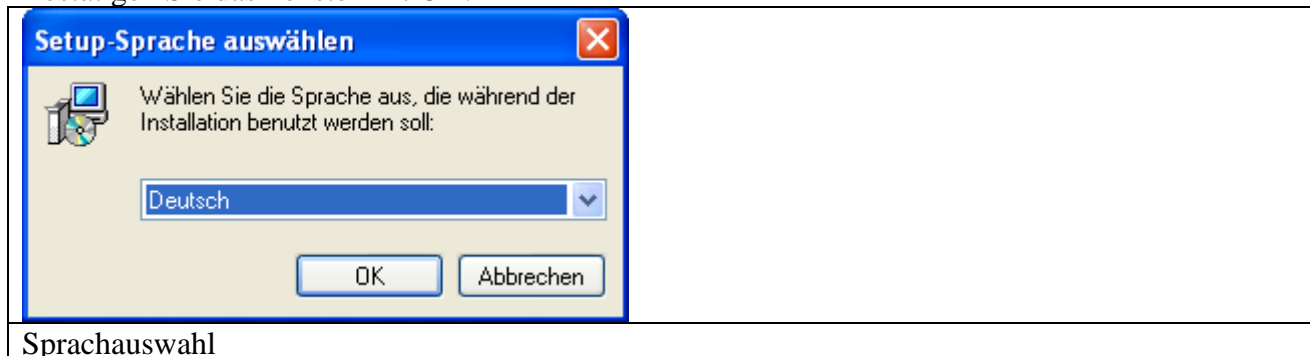
Für Demozwecke verwenden Sie bitte die Nummer 0000000000000-0000-000 (19 Mal Null). In der Demoversion sind alle Funktionen aktiv. Es wird lediglich bei der Reporterstellung jeder fünfte Messwert durch das Wort DEMO ersetzt.

## 5. Installation

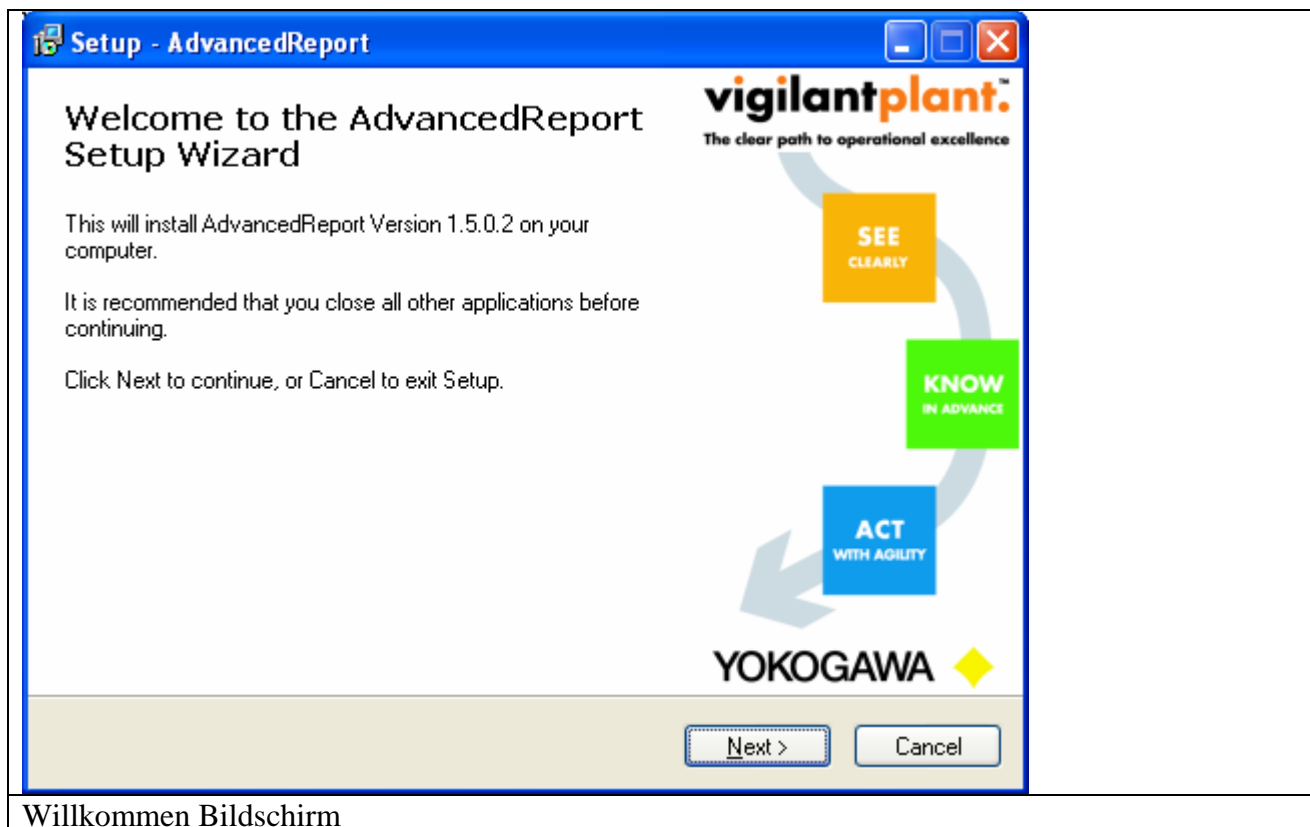
Starten Sie das Programm SetupAdvancedReport.exe.

Es erscheint ein Fenster mit der Sprachauswahl. Mit Auswahl der Sprache wird auch die Sprache im Programm festgelegt.

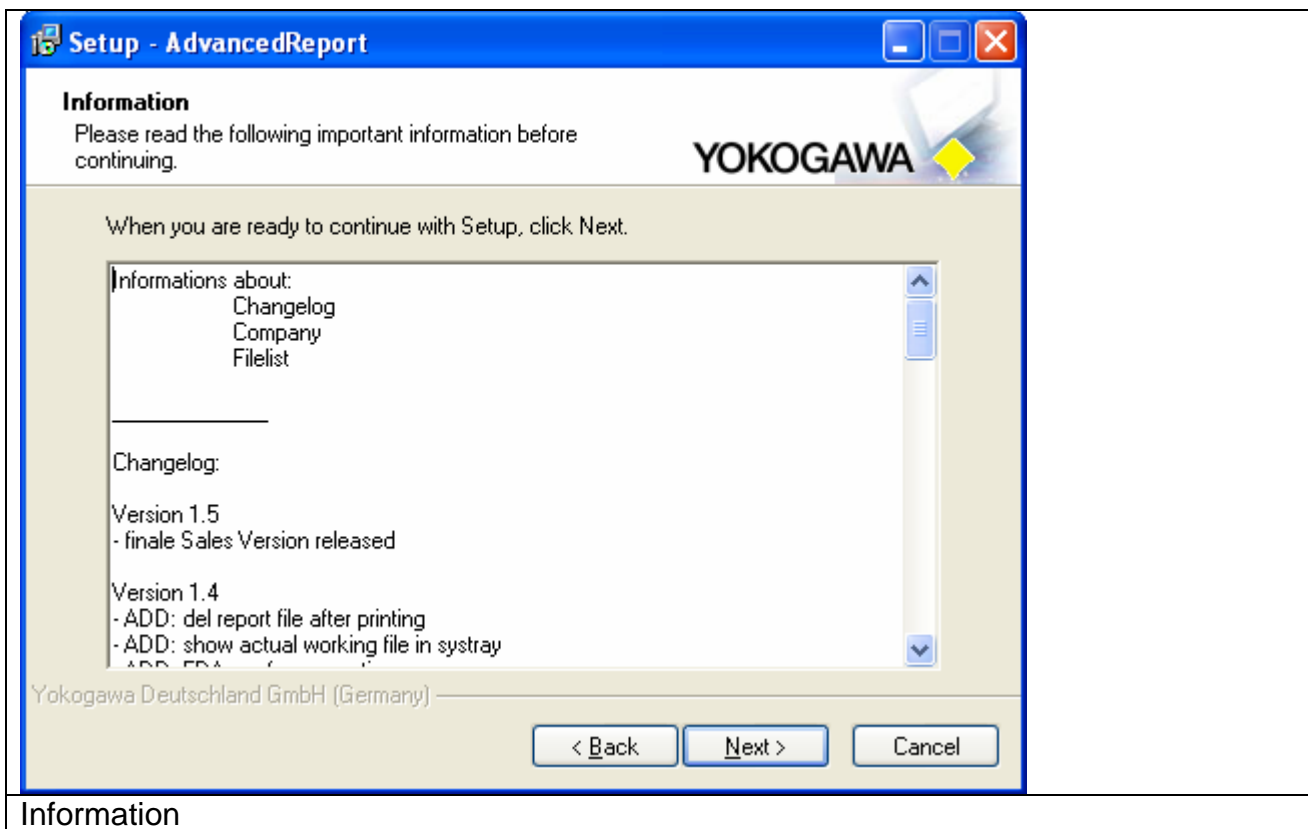
Bestätigen Sie das Fenster mit OK.



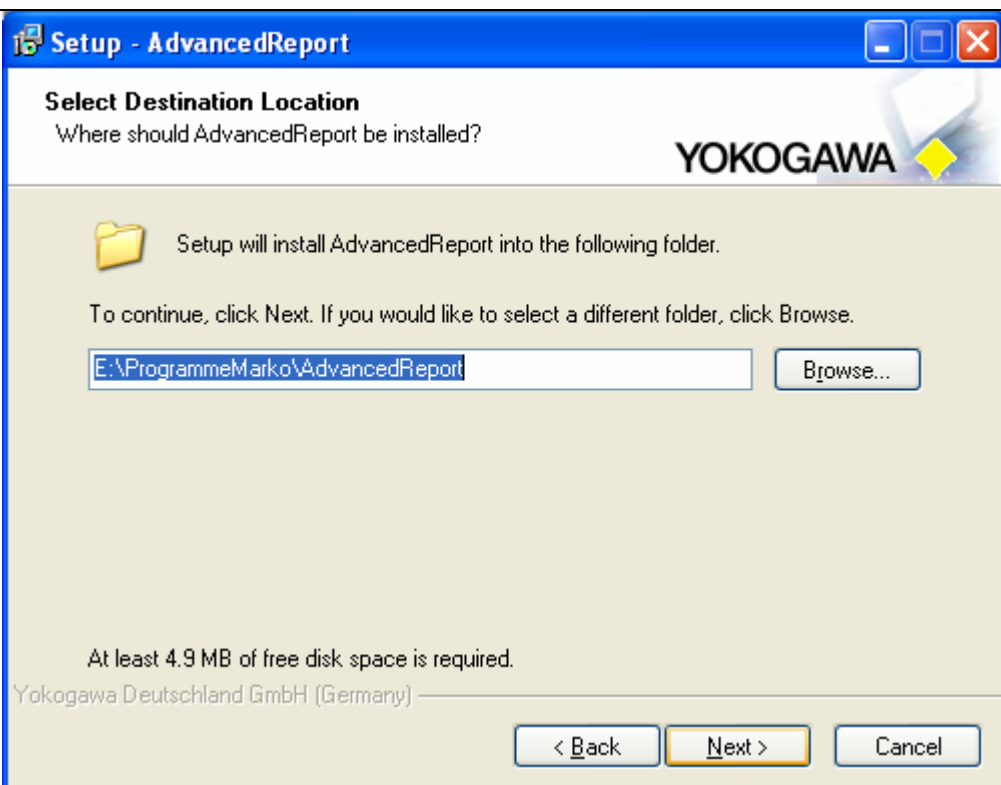
Bestätigen Sie den Willkommen Bildschirm mit Weiter



Lesen Sie die Informationen und bestätigen Sie das Fenster mit Weiter.




Legen Sie den Installationsordner für das Programm fest und bestätigen Sie das Fenster mit Weiter.



**Setup - AdvancedReport**

**Select Destination Location**  
Where should AdvancedReport be installed?

 Setup will install AdvancedReport into the following folder.

To continue, click Next. If you would like to select a different folder, click Browse.

E:\ProgrammeMarko\AdvancedReport

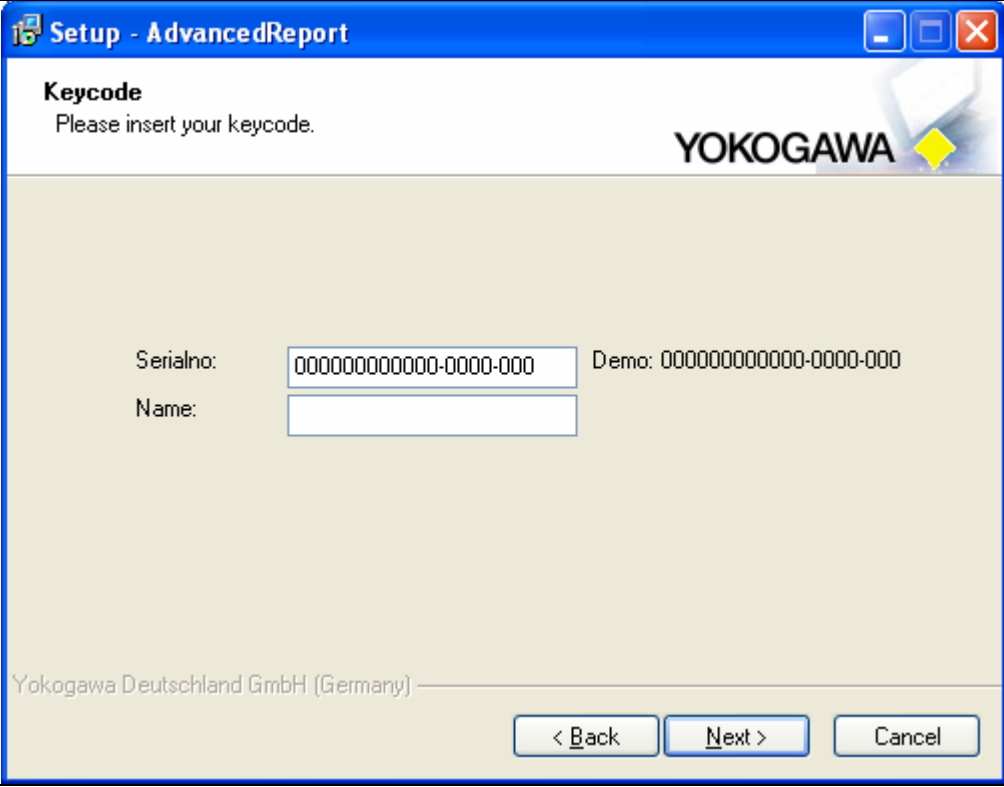
At least 4.9 MB of free disk space is required.  
Yokogawa Deutschland GmbH (Germany)

Installationsordner wählen

Tragen Sie in den Feldern Seriennummer und Name die bei der Lieferung mitgeteilten Daten ein.

Bei Eingabe der Seriennummer erfolgt eine ständige Überprüfung auf Richtigkeit. Ist die Eingabe korrekt wird der Knopf Weiter aktiviert.

Bestätigen Sie nach korrekter Eingabe den Button Weiter.



**Setup - AdvancedReport**

**Keycode**  
Please insert your keycode.

Serialno: 000000000000-0000-000 Demo: 000000000000-0000-000

Name:

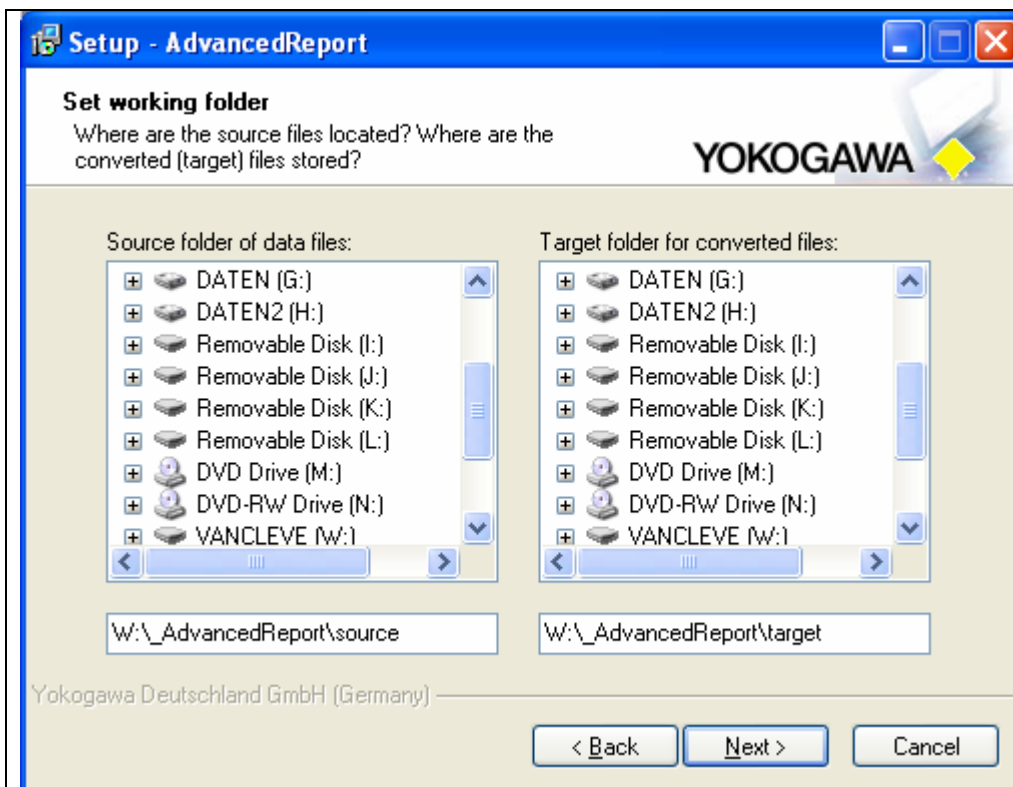
Yokogawa Deutschland GmbH (Germany)

< Back Next > Cancel

Registrierung

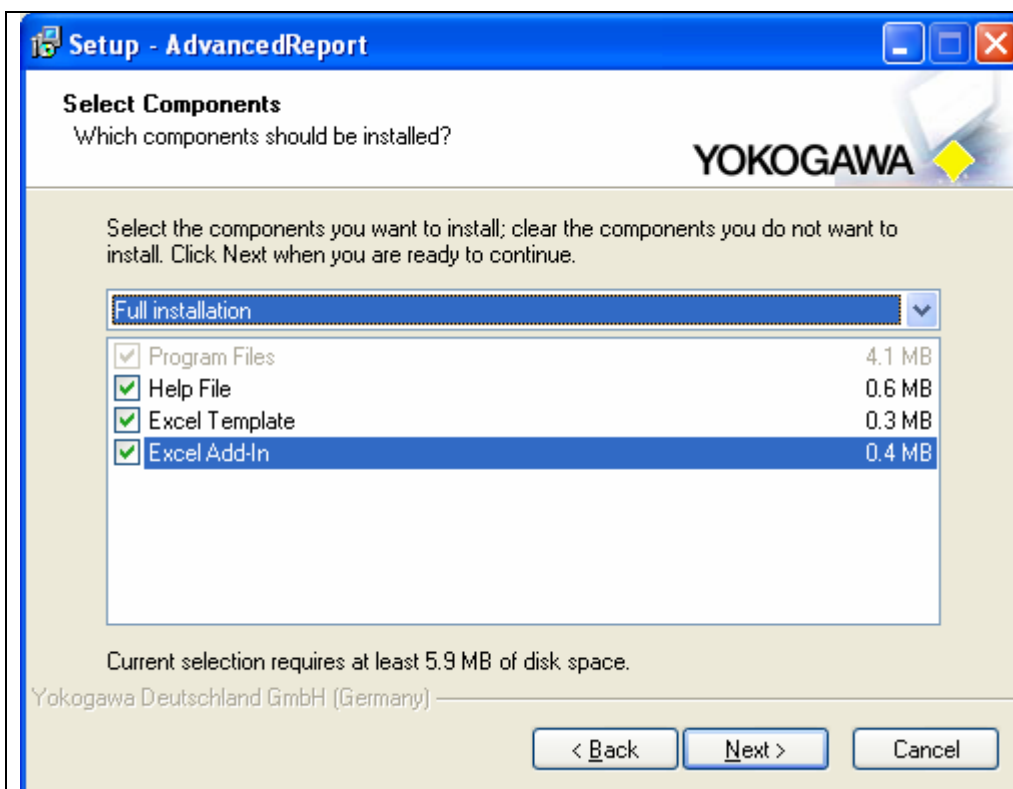
Das Quellverzeichnis legt fest, wo die Datendateien (\*.dds oder \*.dev) der Recorder abgelegt sind. Im Zielverzeichnis werden die konvertierte Datei und die Datendatei abgelegt. Definieren Sie die Verzeichnisse und bestätigen Sie den Dialog mit Weiter.





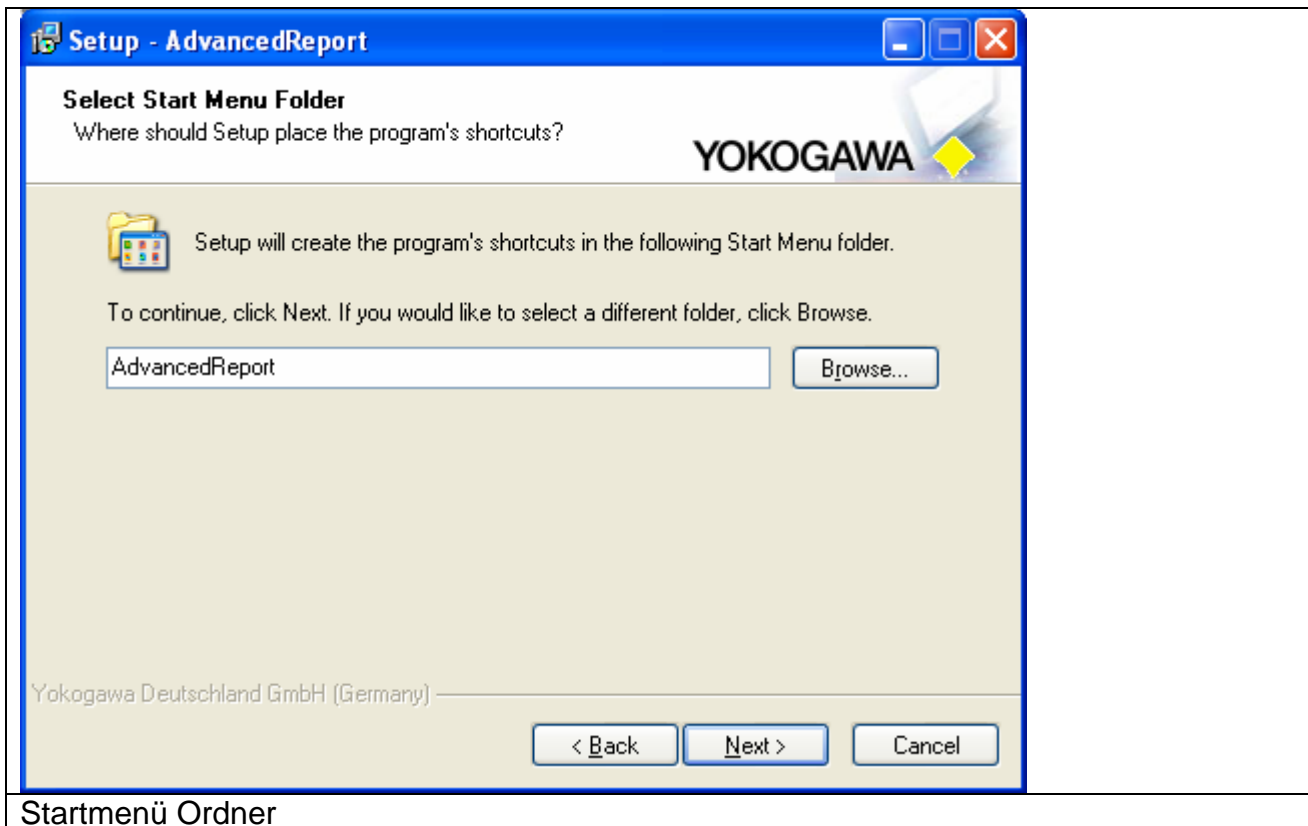
Arbeits-Verzeichnisse setzen

Bestätigen Sie den Dialog mit Weiter.

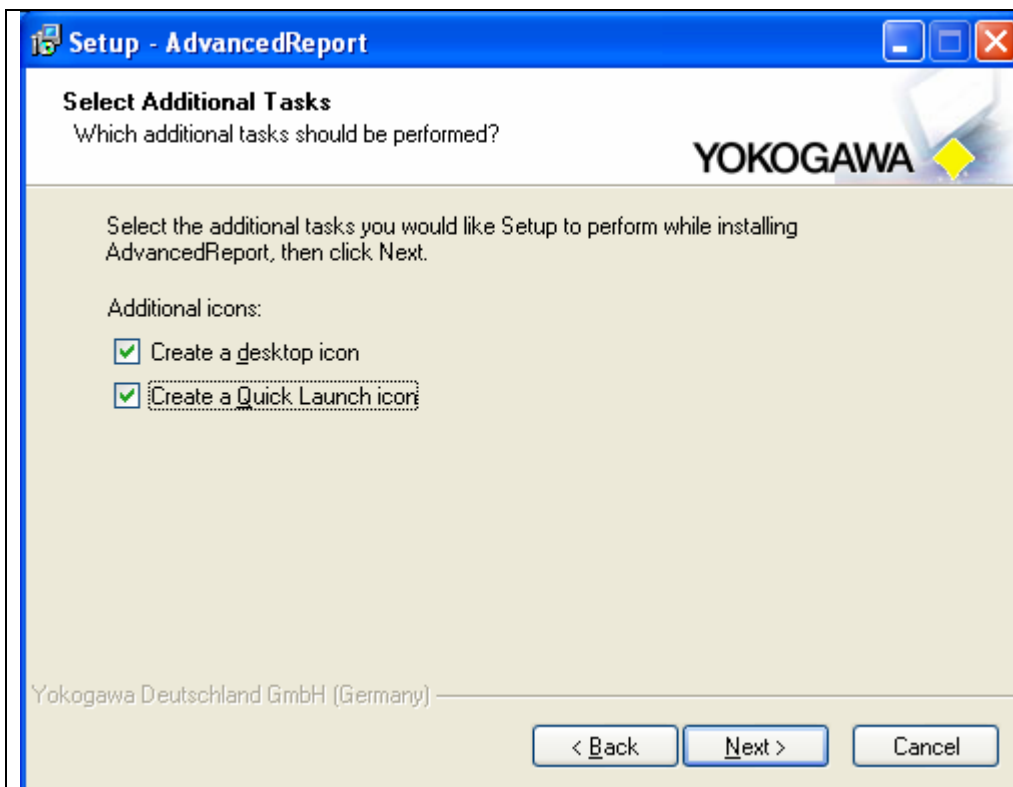


Einzelne Elemente wählen

Wählen Sie die gewünschte Installationsart und betätigen Sie mit Weiter. Empfohlen wird die Gesamte Installation.

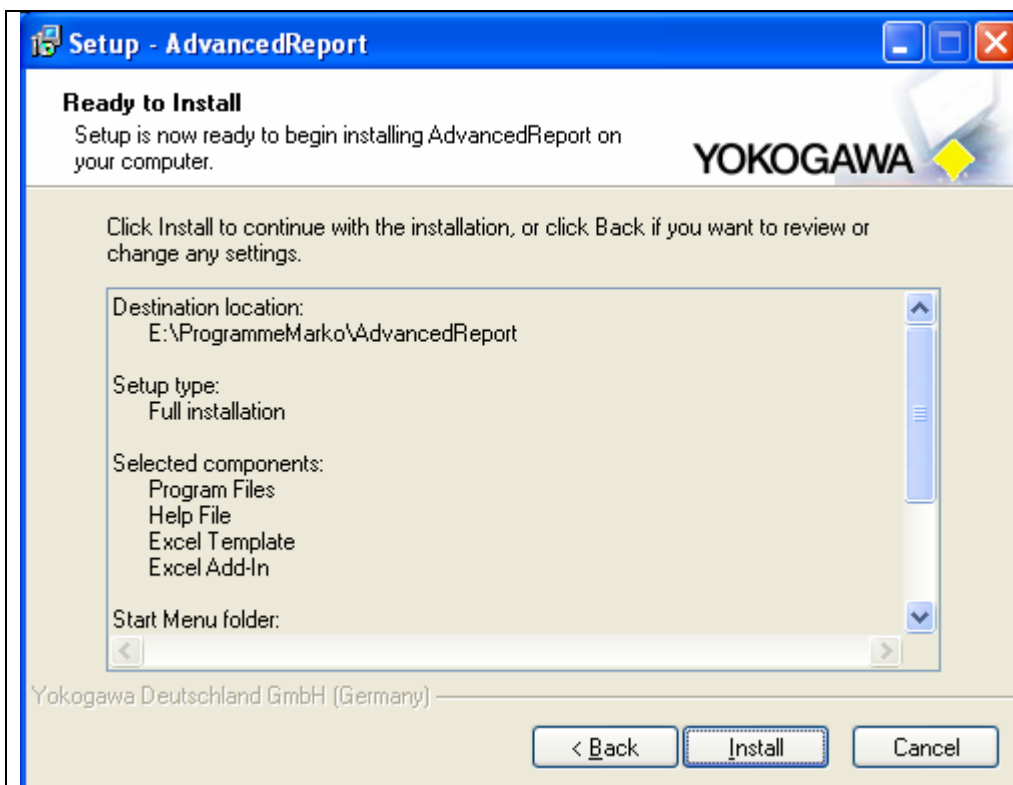


Legen Sie zusätzliche Programm-Verknüpfungen fest und betätigen Sie mit Weiter.



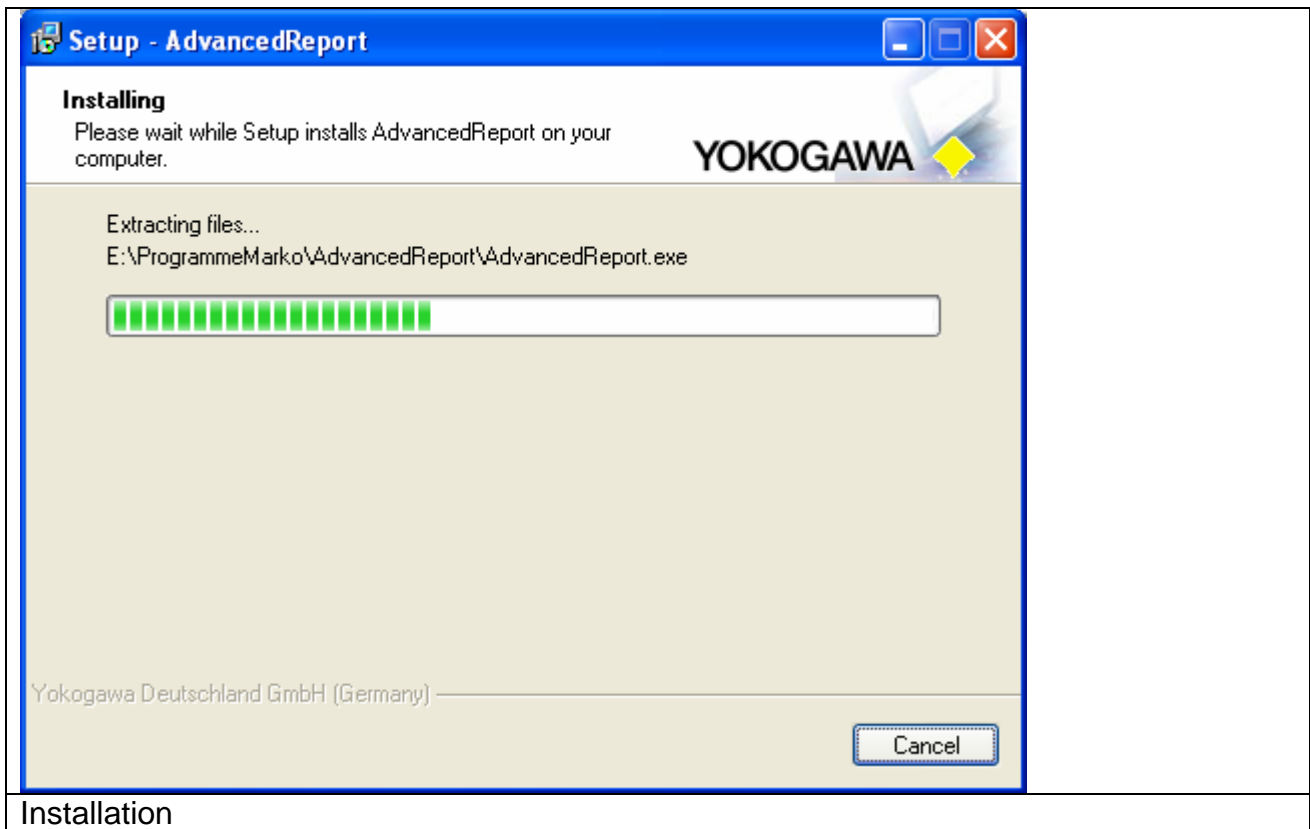
#### Zusätzliche Optionen

In der Zusammenfassung finden Sie noch einmal einige Einstellungen. Bestätigen Sie den Dialog mit Installieren.

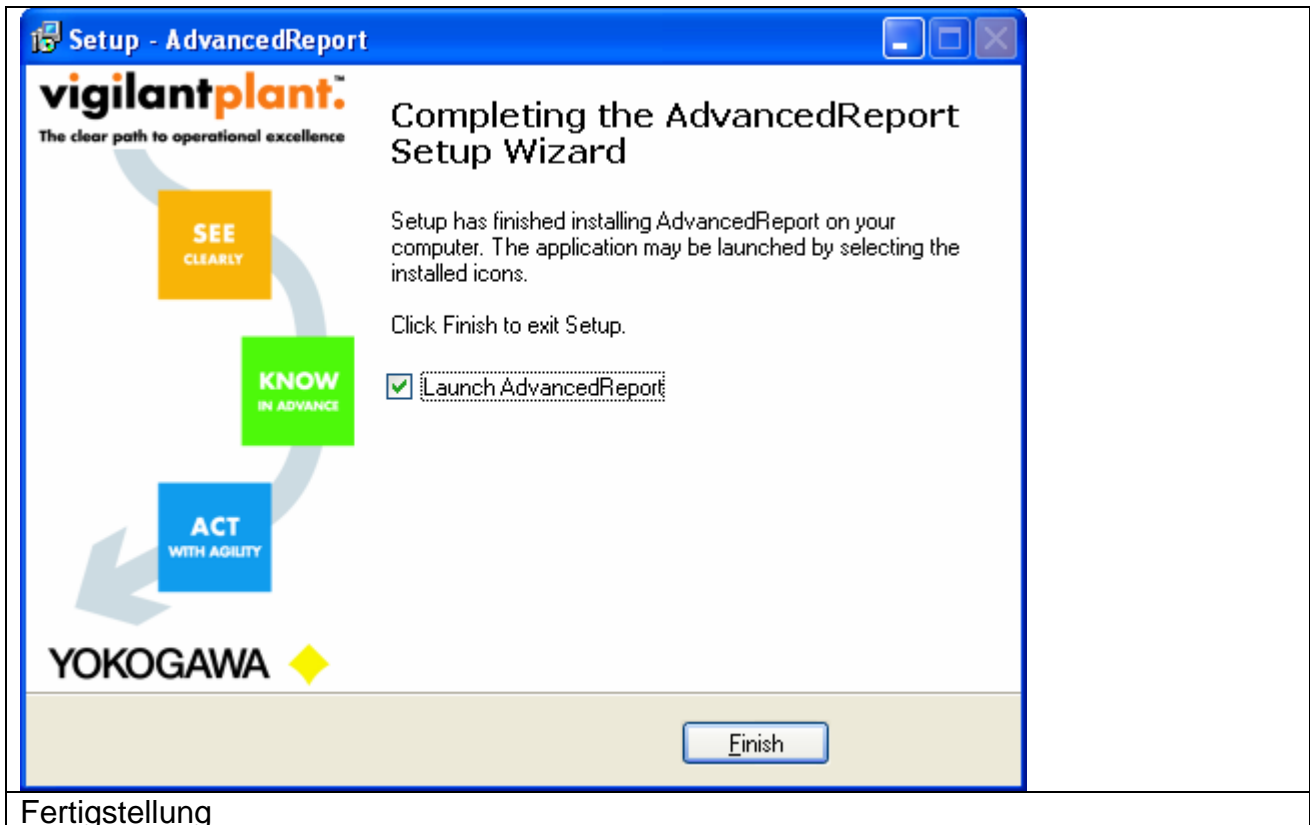


#### Zusammenfassung

Die Installation beginnt. Mit Abbrechen kann der Vorgang unterbrochen werden.



Zum Schluss bestätigen Sie die Installation mit Fertigstellen.



Das Programm kann jetzt unter Start → Programme → AdvancedReport → AdvancedReport gestartet werden.

Weitere Informationen zum Programm werden in der Dokumentation beschrieben, die von diesem Ort aufgerufen werden kann.

## 6. Als Windows Dienst einrichten

Um das Programm unabhängig von einem angemeldeten Benutzer zu starten, kann ein Windows Dienst eingerichtet werden.

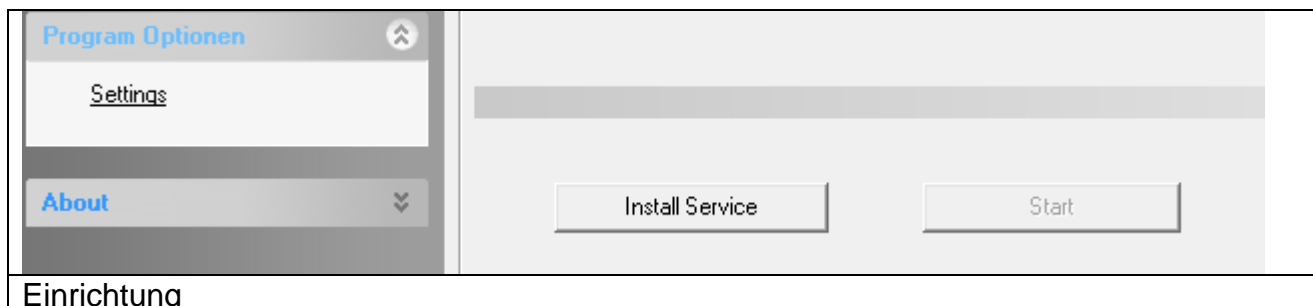
### Hinweis:

Auch der FTP Server muss hier ebenfalls als Dienst eingerichtet werden!

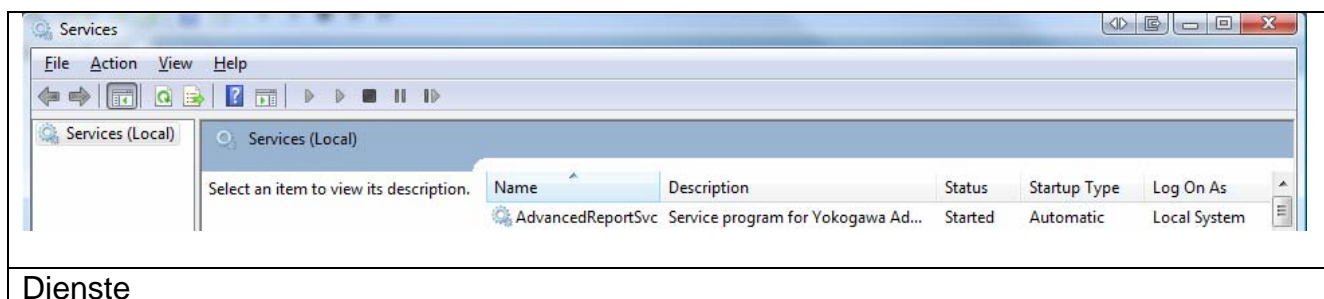
### 6.1 Installation

Wechseln Sie auf die Einstellungen des Programms. Über den Button „Install“ wird der Dienst „AdvancedReportSvc“ eingerichtet. Der Button „Start“ aktiviert den Dienst. Der Dienst startet unter dem Benutzer „System“ im Automatik Modus.

Über die Programmoberfläche können Änderungen vorgenommen werden. Die Einstellungen werden beim nächsten Scanvorgang eingelesen und aktiv.



Die gesamten Meldungen werden im Betriebssystem im Bereich Ereignisanzeige dokumentiert. Hier finden sich sämtliche Informationen und Fehlermeldungen.



### 6.2 Installation mit Druckersupport

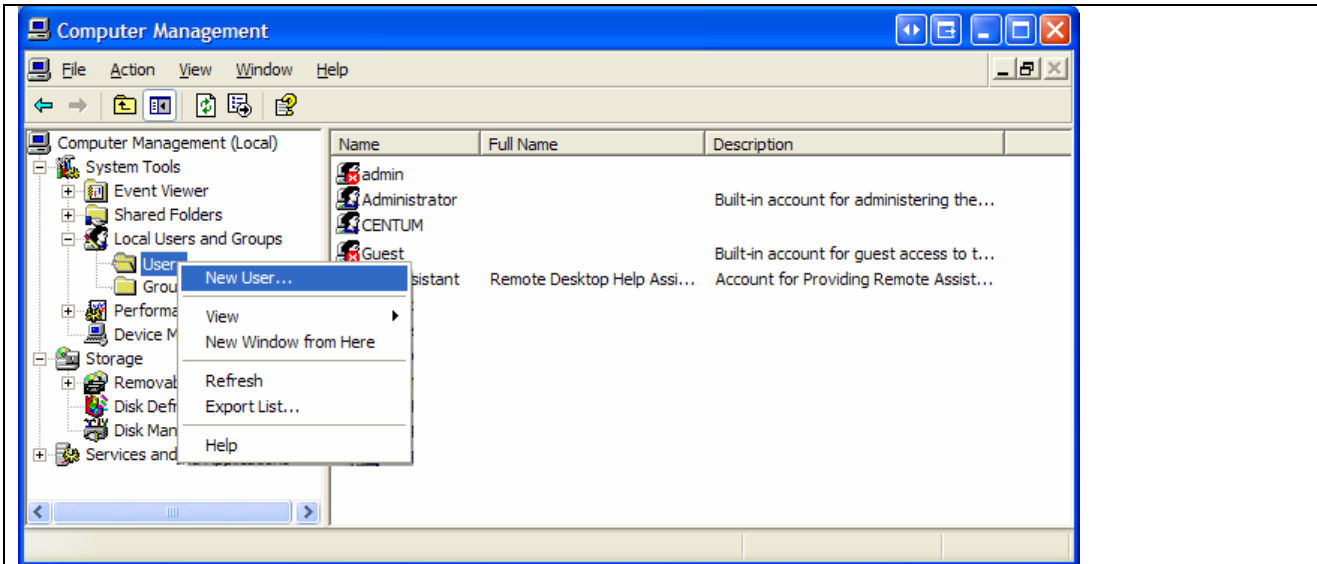
Starten Sie das Programm runasservice.cmd wie oben beschrieben. Nach dem Ausführen wird der Dienst AdvancedReport in der Liste der Dienste (Systemsteuerung → Verwaltung → Dienste) aufgeführt.

Für ein drucken auf Papier müssen weitere Einstellungen manuell durchgeführt werden.

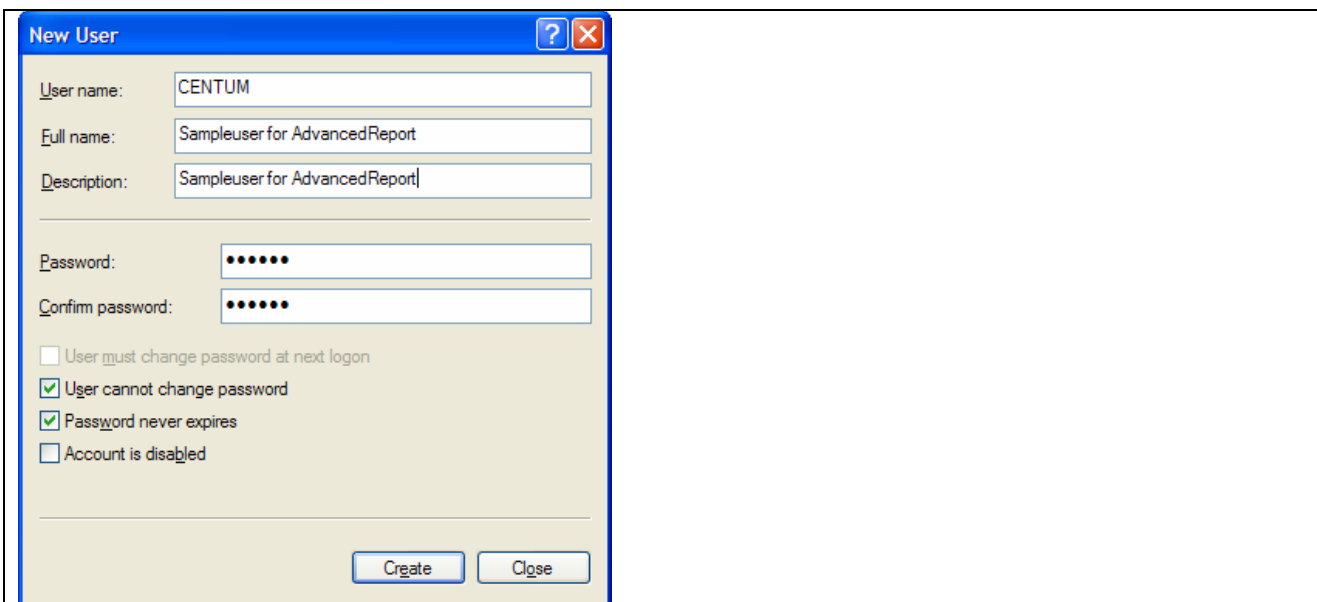
### 6.2.1 Erstellen Sie einen lokalen Benutzer:

Systemsteuerung → Verwaltung → Computer-Verwaltung

Lokale Benutzer → Benutzer



Computer-Verwaltung



Benutzer eintragen


Es muss ein Passwort vergeben werden!

CENTUM Properties

General

Member Of

Profile

CENTUM

Full name:

Description:

☐ User must change password at next logon

☒ User cannot change password

☒ Password never expires

☐ Account is disabled

☐ Account is locked out

OK

Cancel

Apply


CENTUM Properties

General

Member Of

Profile

Member of:

Users

Add...

Remove

OK

Cancel

Apply

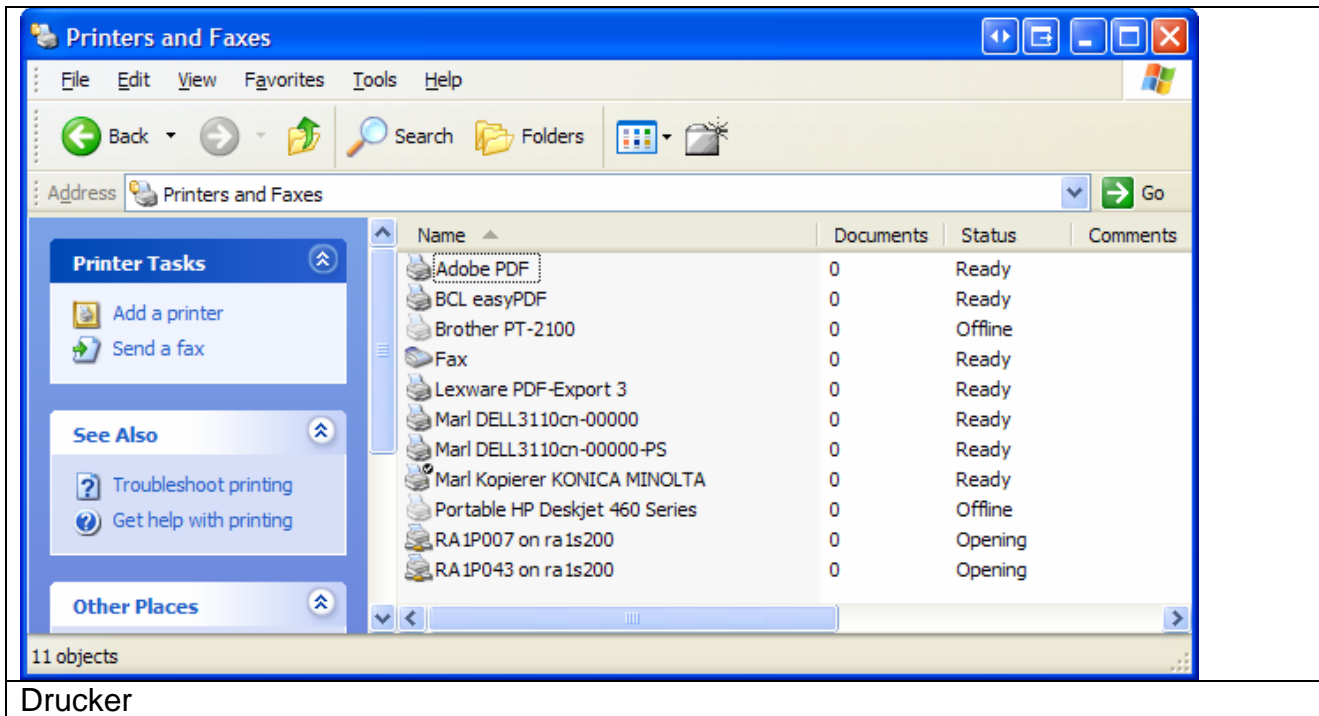
Direkte Benutzereinstellungen



## 6.2.2 Einen Drucker zum lokalen Benutzer hinzufügen

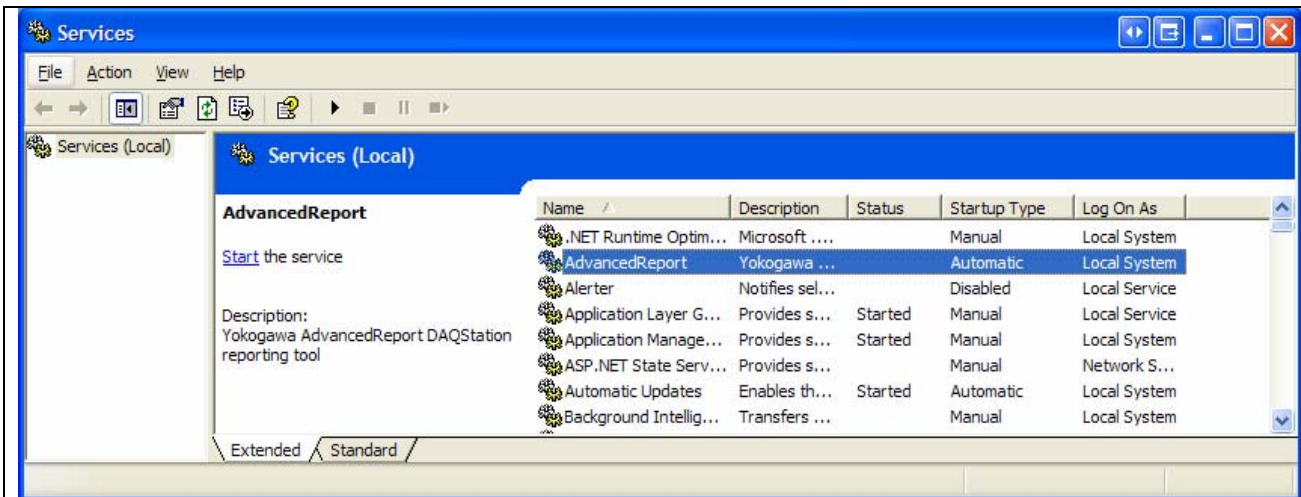
Loggen Sie sich mit den lokalen Benutzer Account ein.

Fügen Sie einen neuen Drucker zum Account hinzu. Fragen Sie Ihren Administrator für weitere Details.

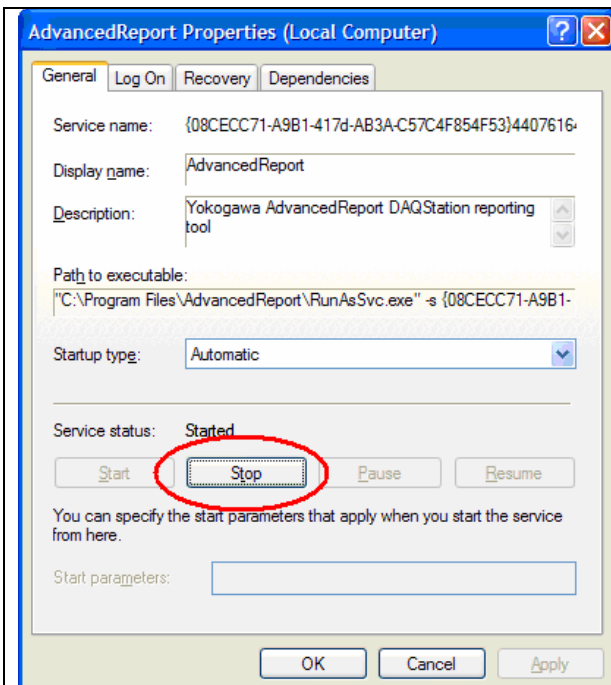


### 6.2.3 Ändern der Dienste Einstellungen

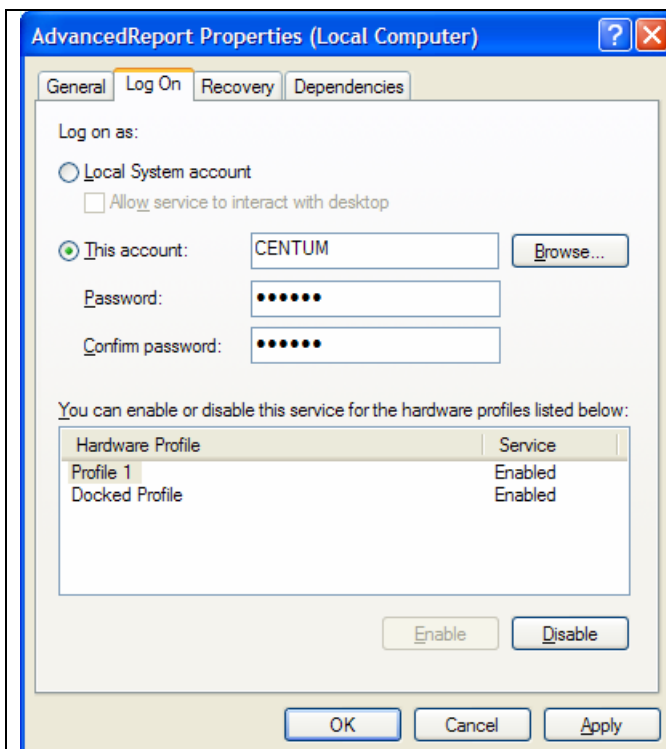
Systemsteuerung → Verwaltung → Dienste



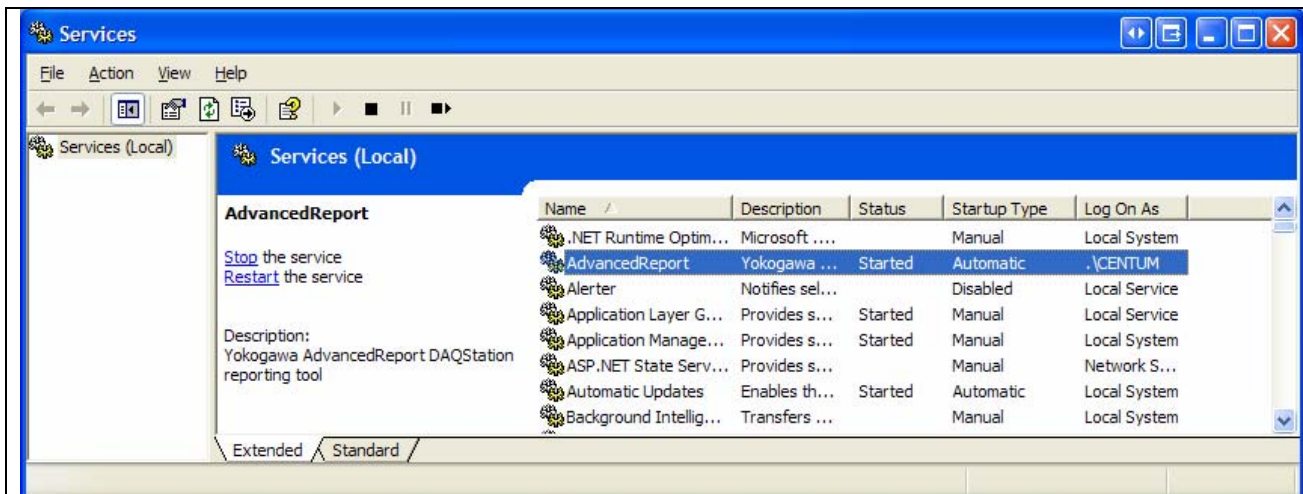
Wählen Sie den Dienste AdvancedReport ( läuft mit dem mit System Account)



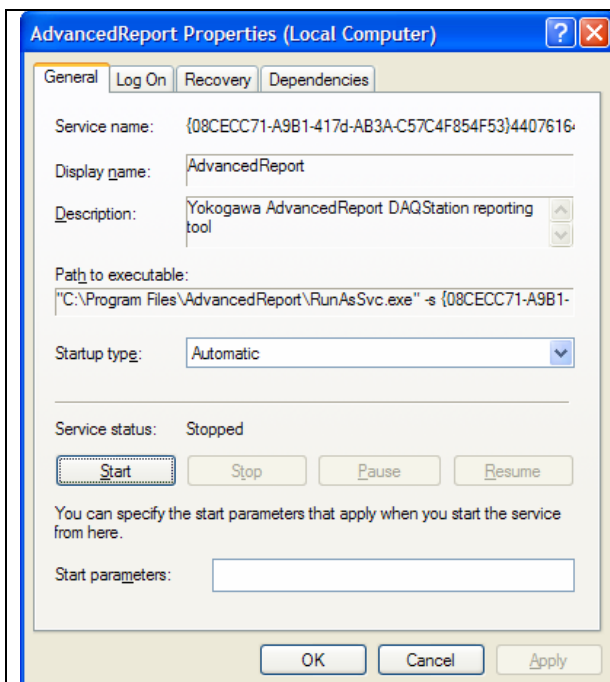
Stoppe den Dienste



Ändern Sie die Eintragung von System Account zum Benutzer Account



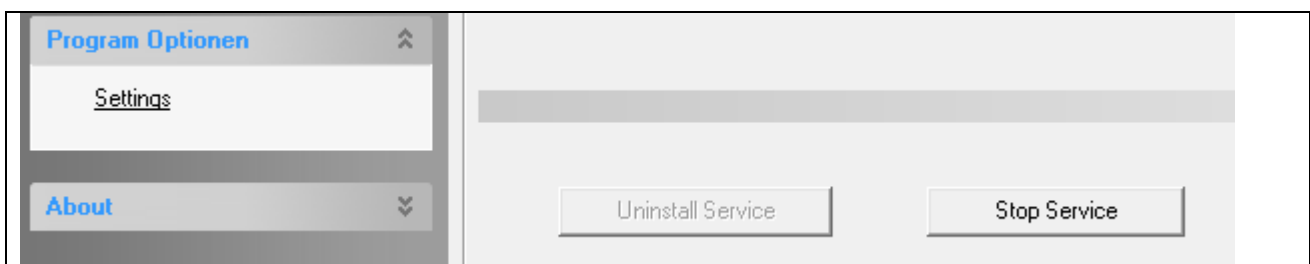
AdvancedReport läuft mit dem Benutzer Account



Starten Sie den Dienst wieder

### 6.3 Deinstallation des Dienstes

Wechseln Sie auf die Einstellungen des Programms. Der Button „Stop“ deaktiviert den Dienst. Über den Button „Un-Install“ wird der Dienst „AdvancedReportSvc“ deinstalliert.



Stoppen und Deinstallation

## **7. Software Deinstallation**

Die Deinstallation erfolgt über die Uninstall-Routine von Windows. Diese ist zu finden unter Start → Einstellungen → Systemsteuerung → Software.

## **8. Weitere Optionen**

Das Programm AdvancedReport benötigt keine Eintragungen in der Registry von Windows. Alle Einstellungen werden in der Datei AdvancedReport.ini abgelegt. Lediglich die Funktion „Starten bei Windowsstart“ wird in der Registry abgelegt falls die Funktion aktiv ist.

Die DLL-Dateien benötigen keine Registrierung.

Es ist daher möglich, das Programm auch zu verschieben oder als Batchprogramm zu starten. Alle Dateien müssen lediglich in einem Verzeichnis sein.