

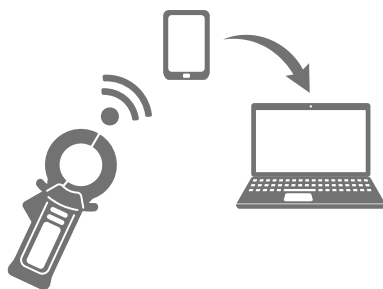
# Bluetooth 通信による漏電点検作業の効率改善



## 特長

### Bluetooth 通信機能 (30032B)

スマートフォンやタブレットに測定値を転送できるので、手書きのミス撲滅と作業の簡素化を実現。取得した測定値のデジタル管理も容易になります。



### 30032B Data Collector

30032B と Bluetooth 通信を行い、測定値をモバイル端末で取得するモバイルアプリケーション。  
測定結果をデジタルデータとして活用できます。

- 測定値ロギングと良否判定
- グラフ表示
- 測定結果のメール送信
- 測定結果の保存 (CSV)

※アプリケーションのダウンロード方法の詳細は裏面をご覧ください。

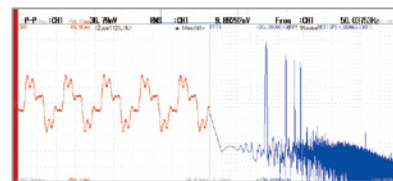


### 高調波除去フィルター (30032A/30032B)

多くの電気機器で採用されているインバータ電源は、電力効率も高く使い勝手の良い電源ですが、高調波を発生させてしまいます。通常のリーククランプテスタでは高調波電流も漏電の一部として測定してしまうため、本来のリーク電流より大きな値を示すことがあります。

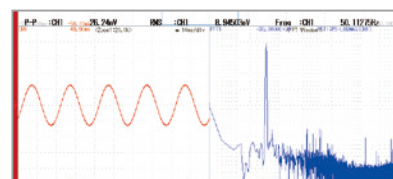
30032A/30032B に搭載される高調波除去フィルターは、このような高調波電流成分を取り除くフィルターで、正確なリーク電流を測ることに役立ちます。

### 高調波が重畳した 50 Hz 電源ラインのリーク電流波形 (高調波: 3 次、5 次、7 次)



リーク電流値

### フィルターで高調波を除去した 50 Hz 電源ラインのリーク電流波形




リーク電流値



## 一般仕様

		30031A	30032A	30032B
測定範囲		0.010 mA～60.6 A		
最小分解能		0.001 mA		
測定可能導体径		最大φ40 mm		
周波数範囲		50 Hz±1.0Hz、60 Hz±1.0Hz		
測定確度	フィルター機能 OFF	レンジ	測定確度	
		3 mA、30 mA	± (1.0% of reading + 5 digits) (0.010 mA < I ≤ 32.70 mA のとき)	
		30 A	± (1.0% of reading + 5 digits) (0.05 A < I ≤ 50.0 A のとき)	
		60 A	± (5.0% of reading + 5 digits) (50.0 A < I ≤ 60.6 A のとき)	
フィルター機能 ON		レンジ	測定確度	
		3 mA、30 mA	± (1.5% of reading + 5 digits) (0.010 mA < I ≤ 32.70 mA のとき)	
		30 A	± (1.5% of reading + 5 digits) (0.05 A < I ≤ 50.0 A のとき)	
		60 A	± (5.5% of reading + 5 digits) (50.0 A < I ≤ 60.6 A のとき)	
検波方式		平均値検波実効値校正		
測定周期		デジタル表示：2 回 / 秒、バーグラフ表示：12 回 / 秒		
レンジ切換	オートレンジ	3 mA/30 mAレンジ間 30 A/60 Aレンジ間		
	マニュアル	3 mA/30 mAレンジと 30 A/60 Aレンジ間		
使用温湿度範囲		0～50℃、80%RH 以下（結露がないこと）		
温度係数		0～18℃、28～50℃において右記を加算 ± (0.08% of reading/℃ + 0.5 digits/℃) (0 A ≤ I ≤ 50.0 A) ± (0.3% of reading/℃ + 0.5 digits/℃) (50.0 A ≤ I ≤ 60.6 A)		
外部磁界の影響		0.0005% Typical（隣接電線の電流値に対して）		
機能		データホールド：全レンジ使用可能、オートパワーオフ：約 10 分（キー操作がない場合）		
フィルター機能		—	高調波成分除去のローパスフィルター機能あり	100 Hz における振幅比：－38 dB (1.26%) 以下 (Typical －41 dB) 120 Hz における振幅比：－53 dB (0.22%) 以下 (Typical －56 dB)
Bluetooth通信		—		Bluetooth Ver. 5.4、通信距離 約 10 m
安全規格		EN61010-1、EN61010-2-032 適合、AC300V CAT III 汚染度 2		EN61010-1、EN61010-2-032 準拠、AC300V CAT III 汚染度 2
耐電圧		AC3.7 kV 1 分間		
電源		CR2032 (3V) × 1		
消費電力		最大 6 mW		最大 8 mW
電池寿命		約 90 時間（連続使用）		約 55 時間（Bluetooth 通信連続使用）
寸法		約 70 (W) × 178 (H) × 25 (D) mm		
質量		約 200 g（電池含む）		
付属品		取扱説明書、電池、ソフトケース (RB057)		

## 形名および価格

形名	記事	価格 (¥)
30031A	リーククランプテスタ	
30032A	リーククランプテスタ（フィルター付き）	
30032B	リーククランプテスタ（フィルター、Bluetooth 機能付き）	

## 30032B Data Collector

30032B の測定値をモバイル端末で取得。

ダウンロードはこちらから



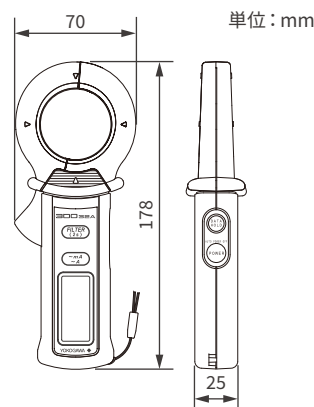
iOS.



Android



## 外形図



質量：約 200 g（電池含む）

■本文中に使われている会社名および商品名称は各社の登録商標または商標です。

ご注意



●本製品を正しく安全にご使用いただくため、「取扱説明書」をよくお読みください。

## 横河計測株式会社

本 社 〒192-8566 東京都八王子市明神町4-9-8  
TEL:042-690-8811 FAX:042-690-8826  
ホームページ <https://www.yokogawa.com/jp-ymi/>

製品の取り扱い、仕様、機種選定、応用上の問題などについては、  
カスタマサポートセンター ☎ 0120-137-046 までお問い合わせください。  
E-mail : [tmi-cs@csv.yokogawa.co.jp](mailto:tmi-cs@csv.yokogawa.co.jp)  
受付時間：祝祭日を除く、月～金曜日／9:00～12:00、13:00～17:00

お問い合わせは

YMI-N-J01