

5G时代的网络安全怎能少了它？

原创 YOKOGAWA 横河测试测量 2019-05-22

据不完全统计中国已拥有8亿网民。人们的生活早已离不开网络，越来越多的使用者享受着通信服务带来的舒适与便利，对通信网络可靠性和速率的要求也越来越高。因为，一旦断网，生活真的无法想象啊！



数字经济的蓬勃发展，使社会各个部门的数字化程度都在不断推进，网络对于整个社会来说已然成为“命脉”！这背后离不开光通信网络规模的迅速扩张和时刻坚守的维护。



图片来自网络

面对繁重的工程量，一线运维的朋友们，有没有过紧急抢修，却发现OTDR开机还要两分钟的经历呢？

为了不要再被开机时间坑哭的你们，选择把仪表一直打开，却发现做完熔接，OTDR没电了.....

工欲善其事，必先利其器！面对即将到来的5G时代，高效、直观、稳定、可靠的测量设备，是应对工程量激增的必备工具！

幸运的是，横河的OTDR开机**只需10秒！货真价实的10秒！兵贵神速的10秒！**



同时，还具备待机休眠、超过**10小时**的电池续航等能力，非常适合长期室外工作。



这款明星产品就是横河新推出的光时域反射仪——AQ1210。

横河公司在光通信初现端倪时就着手开发相关测试技术，早在1981年就发布了世界第一台支持单模光纤测量的OTDR。近40年来一直致力于研发能够测量从接入网到超长距离骨干网的全系列的OTDR。新推出的AQ1210系列，是在市场反馈很好的AQ1200系列的基础上，将AQ7280和AQ1000两款光时域反射仪（简称OTDR）的多种优势功能集于一身。可满足光纤网络安装和维护的需求，旨在使现场技术人员自信地进行快速、精确的测量。

外形如“迷你”平板电脑，

重量大约**1KG (2.2LBS)**，

一机多能！

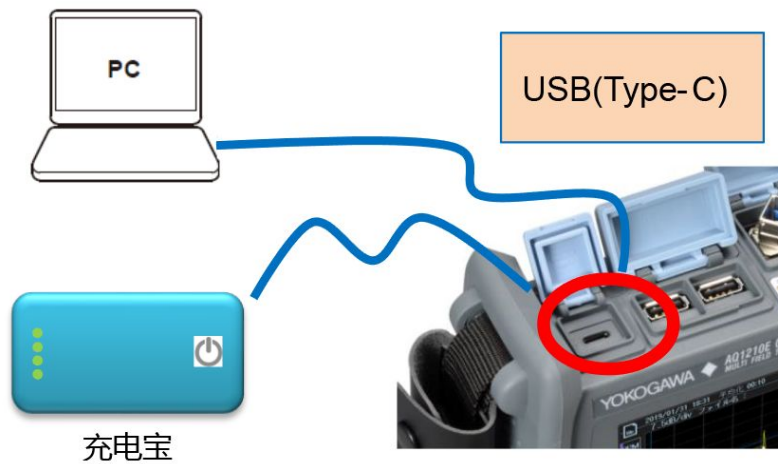




那么，AQ1210都为我们带来了哪些令人眼前一亮的新功能呢？

01 TYPE-C 一口多用

- 1、支持5V直流供电——可使用充电宝哦！
- 2、进行远程控制
- 3、内存数据导出——作为存储器直接访问



02 丰富的连接功能

除了通过TYPE-C接口，AQ1210还可以通过WiFi和USB-A接口与PC和智能手机进行数据交互。



03 电容触摸屏

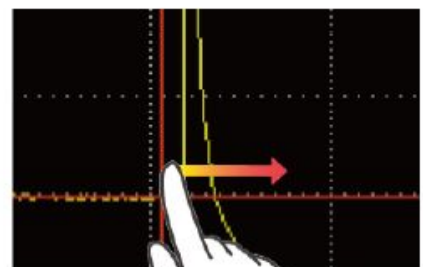
支持多点触控的电容触摸屏，可实现便捷的缩放和设置，方便操作人员。



放大



缩小

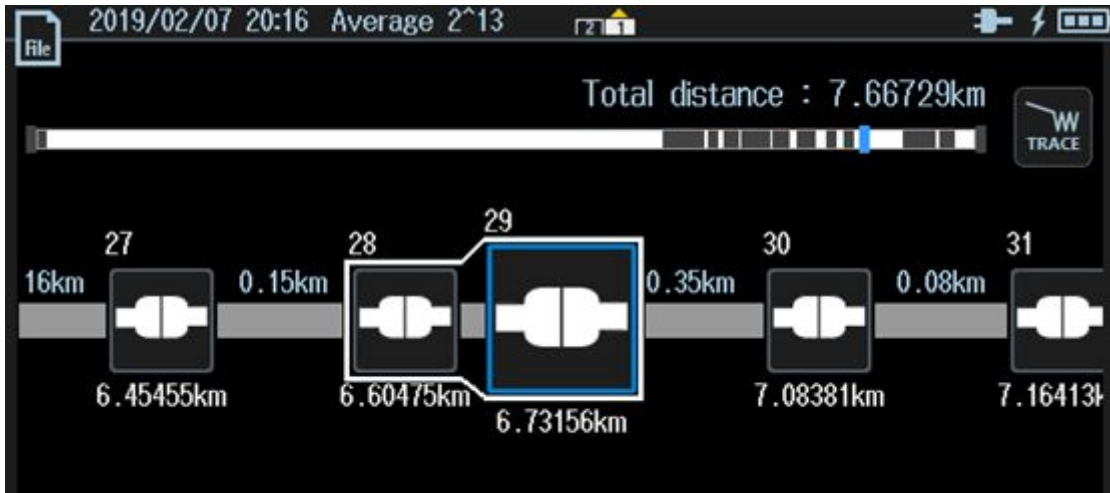


移动

04 不逊于AQ7280的Smart Mapper功能

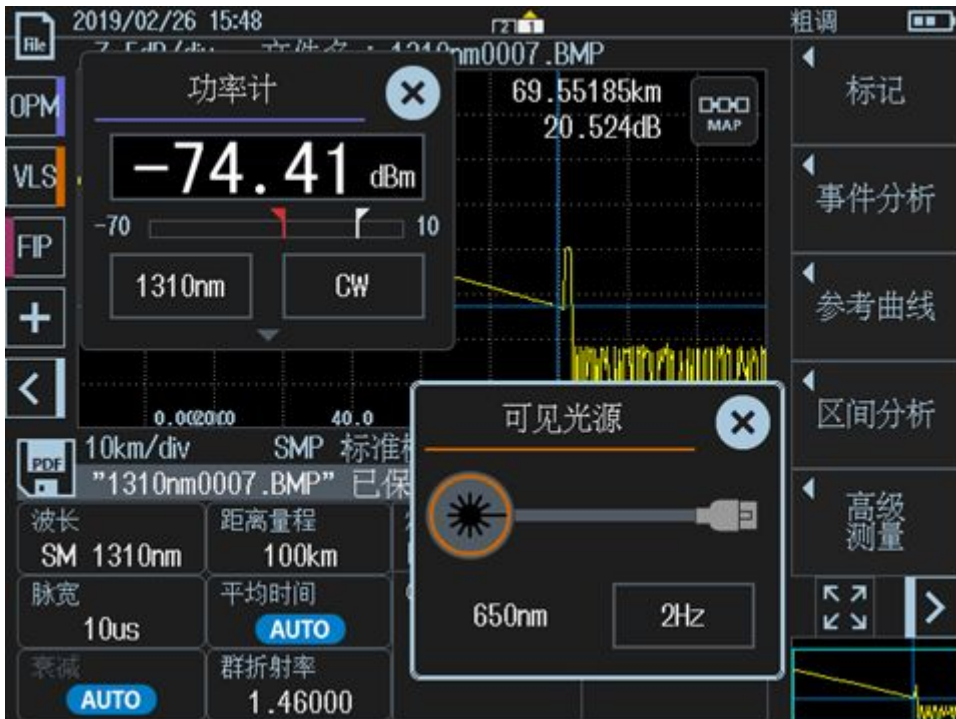
一键网络特征分析，图形化显示——Smart Mapper

- 具有多个脉冲宽度的测量采集和智能算法使用户能够检测并全面地表征网络事件。
- 简单的，基于图形的显示形式，可轻松表达网络事件。
- 根据用户定义的阈值立即判断合格/不合格。

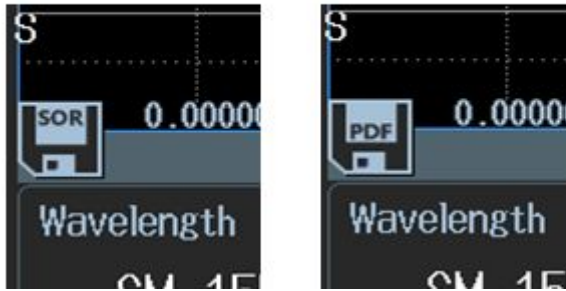
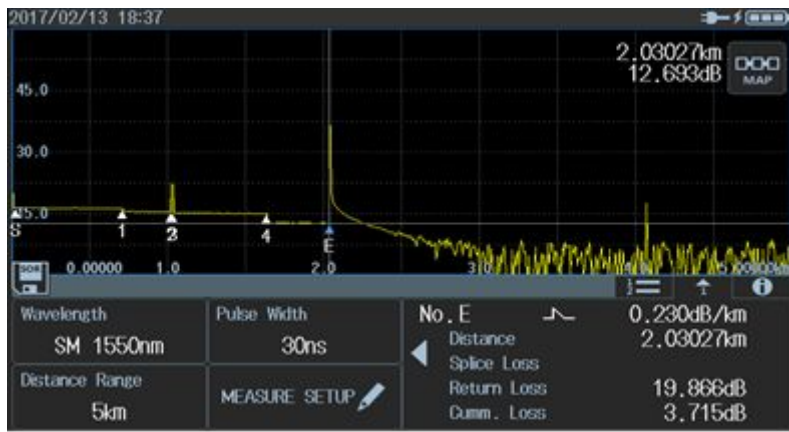


05 多任务工作模式

在进行链路测试的同时，还可以利用其它端口同时进行光功率、端面检测、可见光输出等其他任务，大大提高工作效率。



06 一键生成报告功能



横河系列产品一脉相承的一键保存功能愈发的方便和完善，不仅可以保存SOR曲线文件，还可以一键生成PDF测试报告。这样工程完成后直接导出打印就可以了，无需在电脑上为报告的生成而耗费时间了。

除了以上方便使用者的常用功能，AQ1210系列还具备“环回测量功能”、“多芯损耗测试”等好用的功能，我们会在以后的文章中逐渐向大家介绍，欢迎关注。



关于我们

横河测量技术（上海）有限公司作为日本横河电机株式会社的全资子公司全面负责YOKOGAWA测试仪器仪表在华销售、技术支持、售后服务等一条龙业务。主要产品涵盖YOKOGAWA波形类、电功类、光通讯类、记录类及现场在线类测量仪器仪表，是多方位综合通用仪器销售公司和全方位科技公司。



[阅读原文](#)

